

EDIFICIO LOS OLMOS



CARACTERÍSTICAS

DEPARTAMENTOS

Piso gres porcelánico en áreas comunes.
Barandas vidriadas en terrazas.
Dormitorio principal en suite con:
Pisos alfombrados.
Walk-in closet.
Baño con piso y muro en gres porcelánico.
Ducha en obra.

CITOFONÍA

Citófono en puerta de acceso al edificio y
consejería.

ÁREAS COMUNES

Plaza con piscina y zona de quincho.
Sala multiuso.
Sistema CCTV conectado a conserjería.
Iluminación LED.

COCINA

Cubiertas de cuarzo blanco.
Lavaplatos integrado bajo cubierta.
Encimera eléctrica vitrocerámica marca Franke.

Horno eléctrico de acero inoxidable marca
Franke.
Campana marca Franke.
Piso gres porcelánico.

SISTEMAS

Ventanas en PVC blanco con vidrio termopanel
en áreas secas.
Departamentos de 1° y 2° piso con central de
seguridad para activación por propietario.
Central térmica para calefacción y agua caliente
sanitaria.
Calefacción por radiadores de acuerdo con
proyecto.

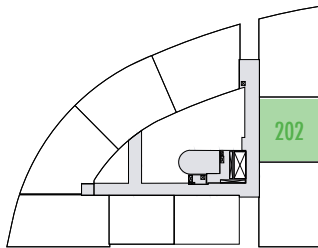
DEPARTAMENTOS DE 1° PISO

Jardines de uso y goce exclusivo con riego
automático.
Mantenimiento de jardines por parte de la
comunidad con cargo a gastos comunes
individuales.
Zona de jardín con pasto y plantas de acuerdo a
línea paisajística del proyecto.

PARQUE
COUSIÑO MACUL



· EN LA CIUDAD, OTRA VIDA ·



Superficie aprox. m²

| | |
|-------------------------------|--------------|
| Living - Comedor | 29,38 |
| Cocina | 9,62 |
| Pasillo | 11,95 |
| Dormitorio 1 | 19,94 |
| Dormitorio 2 | 11,70 |
| Baño 1 | 5,44 |
| Baño 2 | 5,14 |
| Total Construido Dpto. | 93,17 |
| Total Construido Terraza | 11,96 |



R: Receptaculo T: Tina

Los planos, ilustraciones y fotografías son meramente ilustrativos y no necesariamente corresponderán al producto final. Sólo persiguen representar el concepto detrás del proyecto. La ilustraciones pueden mostrar opcionales. El equipamiento podrá ser modificado de acuerdo a la disponibilidad del proveedor y necesidades de arquitectura. Los precios están sujetos a disponibilidad de los productos. Exija su cotización en sala de ventas.